

多個工作站存取 CNC 工作中心 SCADA 系統

製造商，義大利

工具機操控

義大利某系統整合商，開發打出的CNC工作中心具有多個操作台，因此他們需要一套可從5個操作台存取SCADA PC系統的解決方案。每一個操作台工作站，需要配備1個觸控螢幕以及1個含有觸控板的鍵盤；一次只能從一個工作站獨佔存取以操控多台工具機。

SCADA PC在安裝CCKM KVM over IP Matrix Manager管理軟體後，每一個工作站至少有10分鐘的時間可以存取或被限制存取，同時有1台自動化PLC管理連接埠。這此都是由機器對機器的溝通進行，以釋出人力處理額外工作，也能讓每一次的工作成果都精確無誤。



系統需求



虛擬矩陣管理

在製程控制，自動化PLC需要能夠啟用/停用個別的遠端主控台，以便佔用電腦至少10分鐘的時間



擴充性

可彈性擴充維護及控制作業，可在未來加入更多的工作站維持最高標準



保障存取安全

基於安全考量，主控制器需依據工作中心狀態，從遠端透過PLC安全啟用/停用存取

“「ATEN 提供自訂韌體，透過 TCP/IP 複製 RS232 訊號，為機器對機器通訊協定提供更為穩定的設定」”

由 ATEN KVM over IP 矩陣系統提供支援

優勢



多存取模式

解決方案提供多種存取模式—獨佔、佔用，操作人員仍可在共享存取或只許瀏覽的模式查看SCADA PC



工作中心安全性

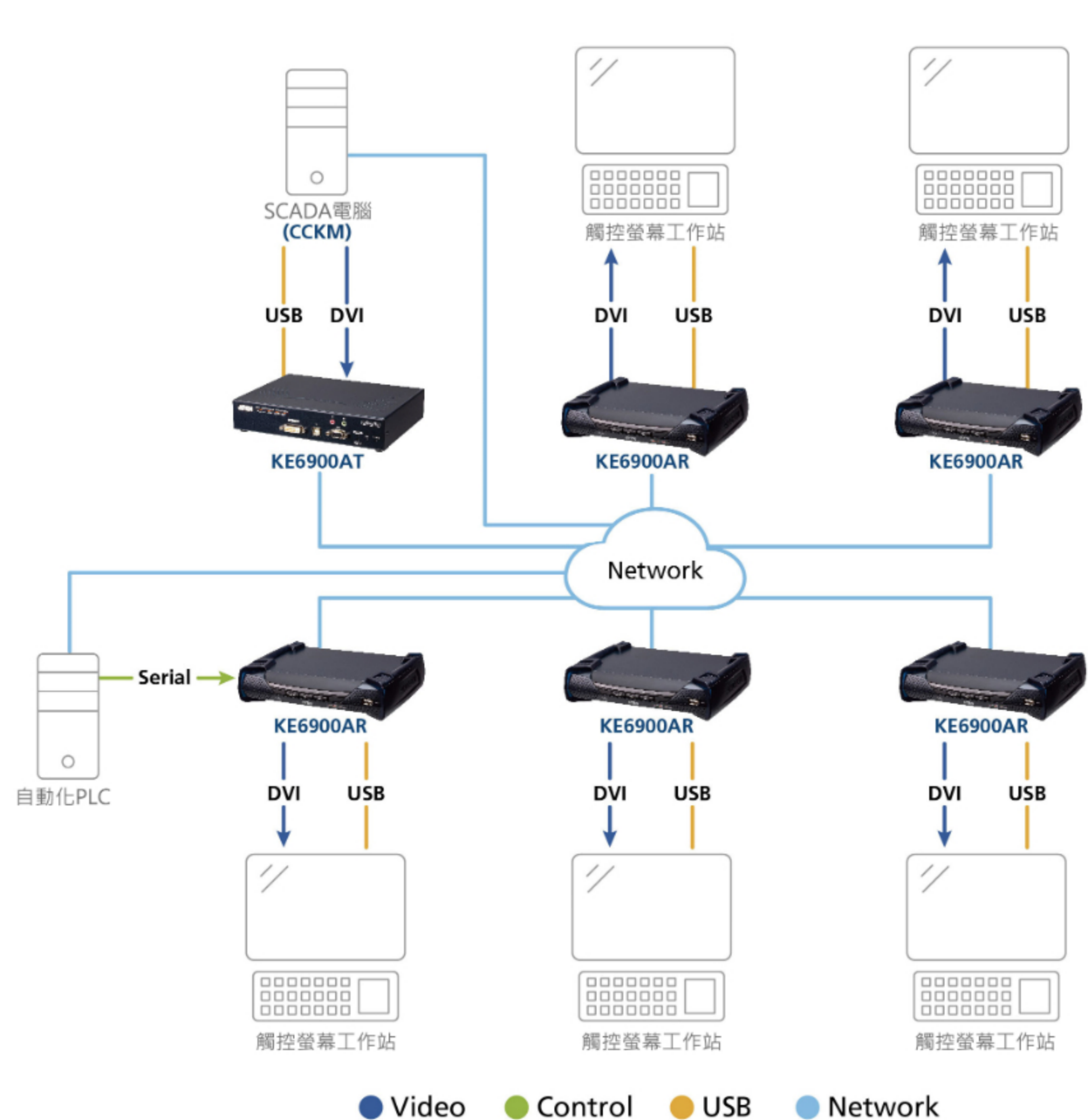
透過專用的區域網路，從大型網路隔離個別的工作中心。在需要時只允許一名操作人員安全作業，以確保安全存取



支援觸控螢幕

除了支援觸控螢幕，也支援觸控板鍵盤，方便監看及操控

連線圖



產品

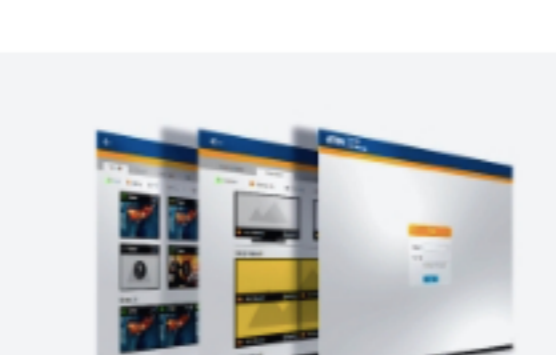
KE6900T

DVI-H 單螢幕KVM Over IP訊號延長器 (傳送裝置)



CCKM

KVM over IP Matrix Manager 管理軟體



KE6900R

DVI-H 單螢幕KVM Over IP訊號延長器 (接收裝置)

