

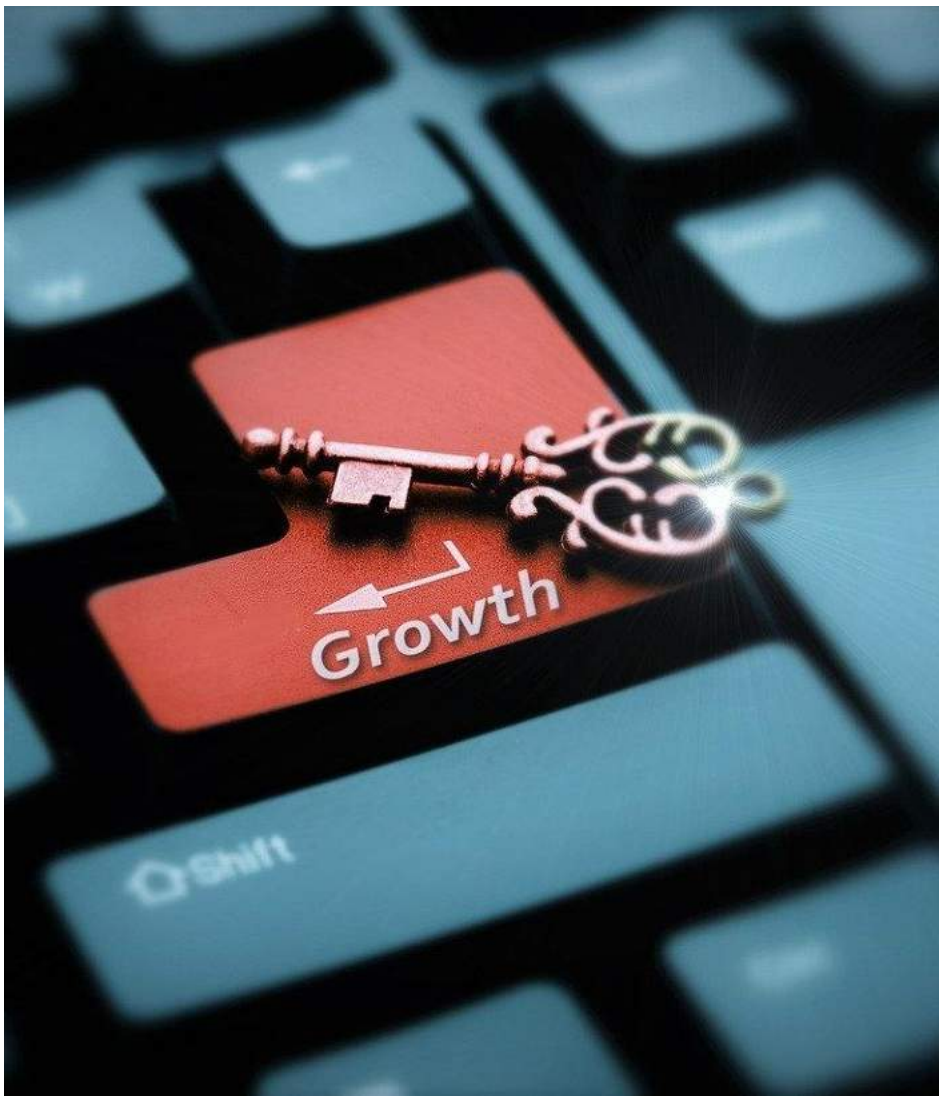
# 北京再担保公司“雇佣”AI大模型销售SDR

将繁琐工作交给AI，筛选精准意向交给销售





# 客户业务痛点和需求



## 行业

金融，再担保

## 产品和服务：

再担保业务、政府资金托管、融资、保函

## 企业信息：

北京中小企业融资再担保有限公司

## 业务痛点和需求

- 客户获取困难：寻找和定位目标客户具有挑战性，中小微客户数量多，行业杂，人工搜集线索成本高
- 销售招聘难度大：在竞争激烈的就业市场中的吸引和保留优秀的销售人员较为困难，人员流失率大，销售招聘进度缓慢，难度较大
- 企业降本增效要求高：北京再担保公司目前固定有20人以上的售前和售后团队，每月造成较大的人力成本支出，需要有AI技术来进行降本增效



# 解决方案及价值



## 解决方案

### 持续提供公域数据线索：

- 汇聚全网企业公开大数据，持续提供目标市场内的企业联系人线索，补全岗位、职位、来源等信息。

### 持续提高销售团队效率：

- 拟人化SDR通过有效的寻找潜在客户培养销售线索活动，过滤掉不合格的线索，使得销售团队能够更专注于与有购买意向的客户进行深入交流，从而提高整体销售效率。

### 为其它业务的Agent代理人提供模版

- 基于前期SDR代理人的成功探索，在公司内部寻找更多Agent代理人的业务场景落地，下一步将实现售后业务的代理人降本增效。

## 大模型拟人SDR，精准锁定意向客户

您的首席线索推荐官

请输入公司名称

猜你喜欢 为您推荐专属潜在客户 [立即查看](#)

地图拓客 外出拜访前查询周边企业 [立即查看](#)

客户拓展 输入公司, 全网挖掘相似公司 [立即查看](#)

数据量级大 全网监测商机 成单快人一步 [找商机](#)

信息维度全 多个人物标签 快速寻找决策关键人 [找KP](#)

智能精准推荐 AI深度学习用户行为 智能推荐精准潜客 [找客户](#)

自动批量触达 大模型模拟真人SDR 微信自动确认客户意向 [锁定意向客户](#)

## 方案价值

1W+

月均提供符合销售部门认可条件的高质量线索1W+

300%

借助AI获客SDR实现精准意向客户挖掘，线索转换率提升300%

开源增效

基于全网公开的企业信息，联系人信息，自动化智能人工工具，实现公司业绩开源增效



百炼智能成立于2018年，是最具创新力的B2B智能营销公司，提供数据驱动、深耕场景的B2B智能营销SaaS产品及数字化解决方案，致力于通过AI技术帮助企业提升从市场洞察到销售线索开发、筛选、联系、转化的营销全流程效率。目前，百炼智能已覆盖到科技、能源化工、快消、金融、制造等多个领域，超过400家中大型企业正在选择百炼智能实现营销数智化转型，为增长注入活力。

### B2B智能营销SaaS产品：直击企业获客增长难题

#### Aideas智能营销应用市场

一站式、轻量化、灵活选用的B2B营销“武器库”



潜客宝

ToB潜客精准挖掘、商机监测



知了标讯

招投标信息智能推荐、预测



店店通

线下渠道市场洞察、开拓

### 数智化营销解决方案：B2B营销获客全流程赋能

市场研究效率平均提升30%

高质量线索平均增加60%

商机转化率平均提升35%

### 代表客户：深耕科技、能源化工、快消、金融、制造5大行业



\*数据源自百炼智能代表客户合作案例