

兰信集团,探码科技与兰信集团已达成长期的战略协议,负责提供线上数字化解决方案。探码线上数字化解决方案可实现兰信集团医疗服务最优化的医疗体系。

首页 / 项目案例 / 正文



兰信集团

探码科技与兰信集团已达成长期的战略协议,负责提供线上数字化解决方案。探码线上数字化解决方案可实现兰信集团医疗服务最优化的医疗体系。

兰信集团介绍

上海兰信医疗科技集团股份有限公司(兰信医疗)是一家专注于医疗健康领域的专业投资运营管理集团,注册资本1.6亿元,固定资产超过5亿元,拥有超过500名员工。兰信医疗目前在中国和美国两地投资运营了10余家企业和医疗服务机构,包括与华西医科战略合作,共同投资组建了四川口腔医院。目前已经投资运营了4家口腔医院、1家心脏病医院。此外参股了两家在中国医疗领域领先的A股上市公司——润达医疗(603108)和金域医学(603882)。

• 企业使命

通过资本和管理的帮助,促进企业创新与发展,推动产业进步和社会发展。

• 企业愿景

成为一家在医疗健康领域最具价值、最受尊敬、并具有国际影响力的投资公司。

• 核心价值观

诚信 厚德 创新 务实 高效

探码科技为兰信集团提供线上数字化解决方案

探码科技线上数字化方案以兰信集团“医疗云数据中心”为核心,并利用自主研发的TMF大数据技术打造的智慧医疗平台,综合应用医疗物联网、数据融合传输交换、云计算、城域网等技术,实现兰信集团医疗服务最优化的医疗体系。

• 整合跨渠道的数字化市场活动

探码科技以兰信集团“医疗云数据中心”为核心,进行集团医疗体系创新,帮助兰信集团个地方的医疗服务中心集中管理,让信息之间实现实时互动和共享,让沟通变得简单、高效、并为兰信集团医疗体系带来良好的体验口碑。

• 线上与线下整合营销

借助TMF大数据技术,整合兰信集团线上和线下双重渠道,有效的分析营销效果及投入产出比,为医疗体系优化提供依据。实现个性化的、全渠道的、准确的医生和病人之间的互动,打造极致的医疗服务体验。

• 实时数据呈现

采用TMF大数据数字化手段,帮助兰信集团管理线上和线下;支持多终端的管理特别是PC端和移动端,无论是在线上还是线下均能快速管理,实时查看动态集掌握相识数据,实现第集团中心与各州市医疗数据的有效互动。

• 营销业务咨询

利用探码科技TMF大数据技术打造下的智慧医疗平台为兰信集团进行营销规划的客户咨询,更好的实现OMC的强大功能。

烟台莱山口腔医院PC端



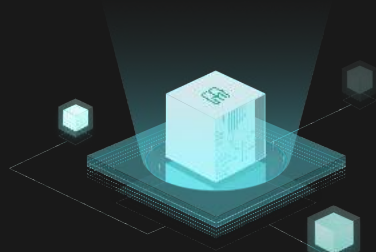
移动端



日照心脏病医院PC端



移动端



快速导航

- 大数据业务
- 大数据知识
- 合作案例

项目导航

- 信息流
- 机器学习
- 数据模型

社区招聘

- 官方微博
- 正在招聘
- 联系我们

信息检索

探码之名,源自探马,指先锋。探码网络大数据采集,SaaS软件开发,企业信息化智能化解决方案!

输入关键词

GO